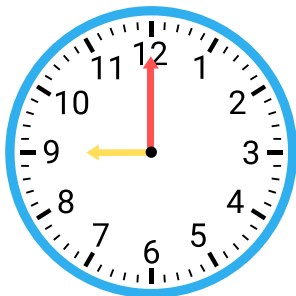


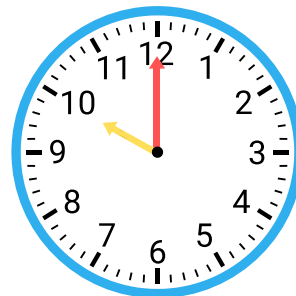
時計のきまり

①



じ 9時
時こく

じかん
時間



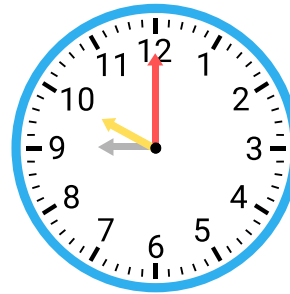
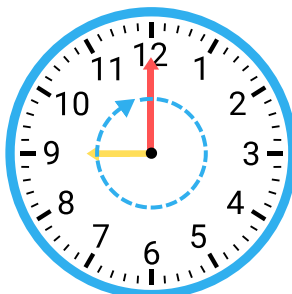
じ 10時
時こく



時計のはりがさしているときを時こく
時こくと時こくの間を時間

②

1時間 = 60分



長いはりがひとまわり
短いはりの数字が1つ進む

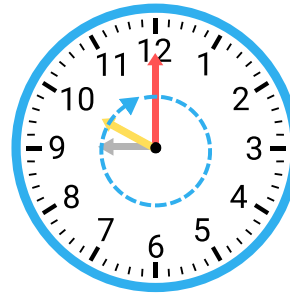
③



1時間前



いまの時こく



1時間あと



前は左まわりで戻る あとには右まわりで進む